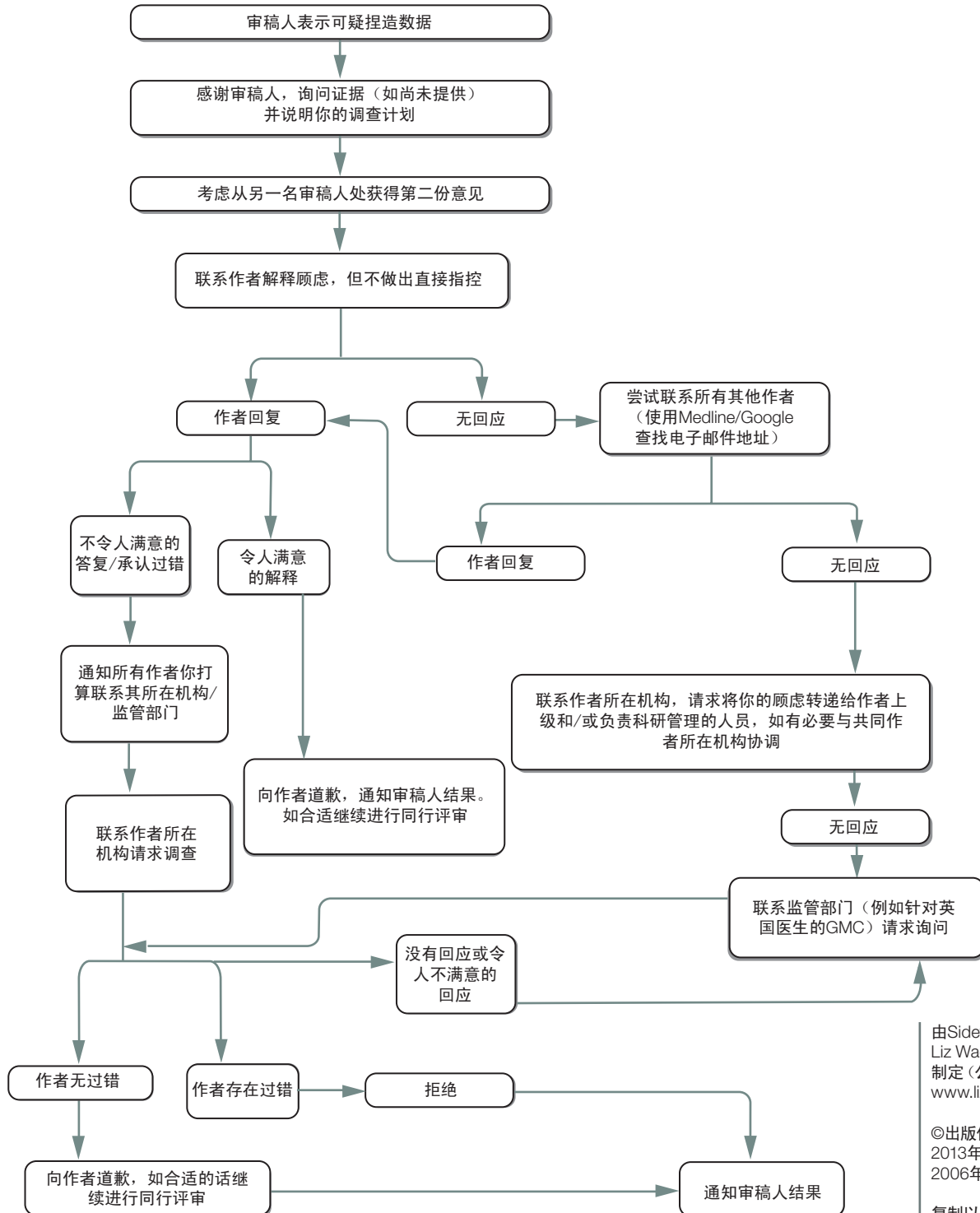


如您怀疑捏造数据该怎么做

(a)提交稿件中存在可疑捏造数据

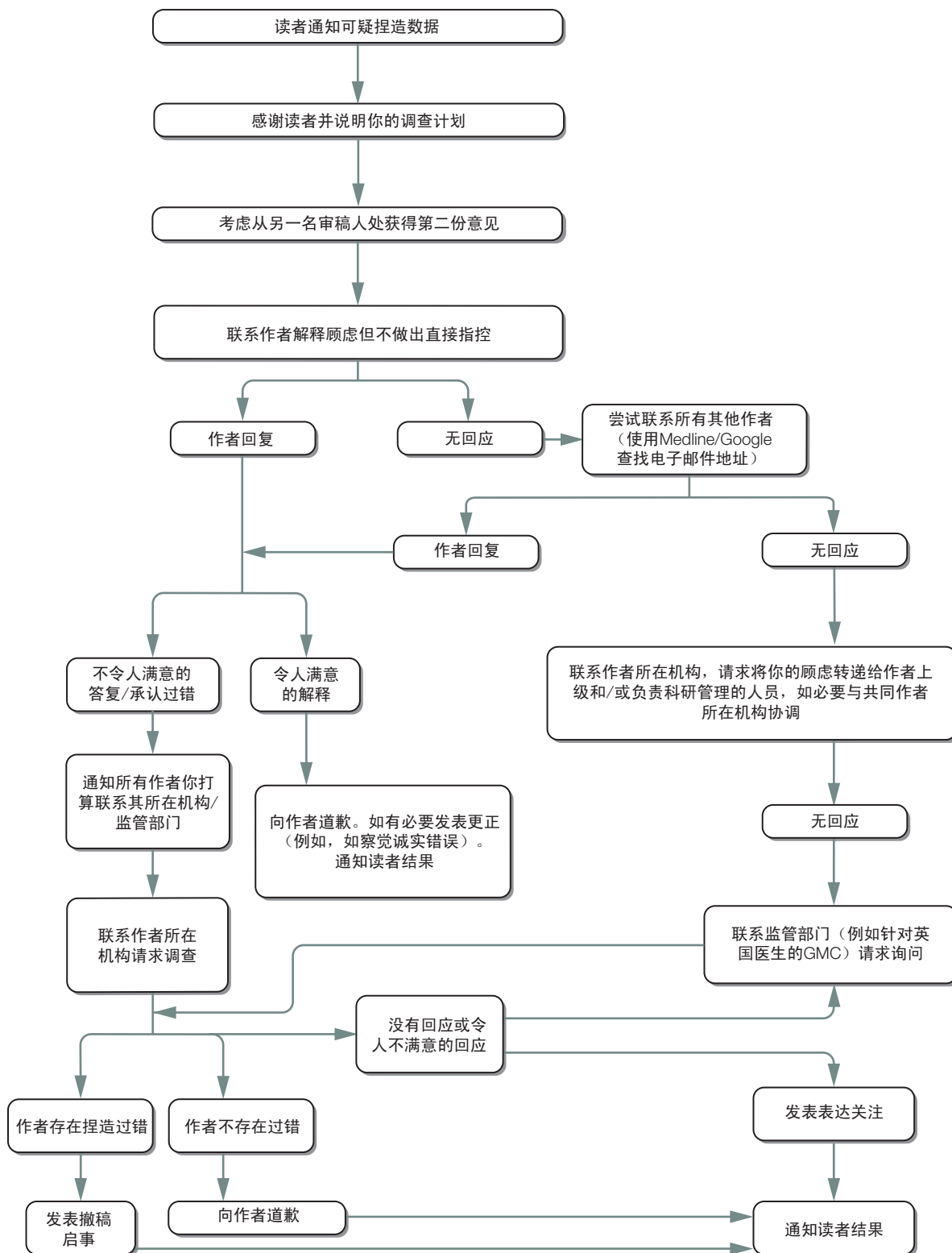


由Sideview公司
Liz Wager为COPE
制定（公司网址
www.lizwager.com）

©出版伦理委员会
2013年
2006年首次发布

复制以上流程图的非排
他性许可请写信至以下
地址申请：
cope_administrator@
publicationethics.org

如您怀疑捏造数据该怎么做 (b)发表的论文中存在可疑捏造数据



由Sideview公司
Liz Wager为COPE
制定 (公司网址
www.lizwager.com)

©出版伦理委员会
2013年
2006年首次发布

复制以上流程图的非排
他性许可请写信至以下
地址申请:
cope_administrator@
publicationethics.org