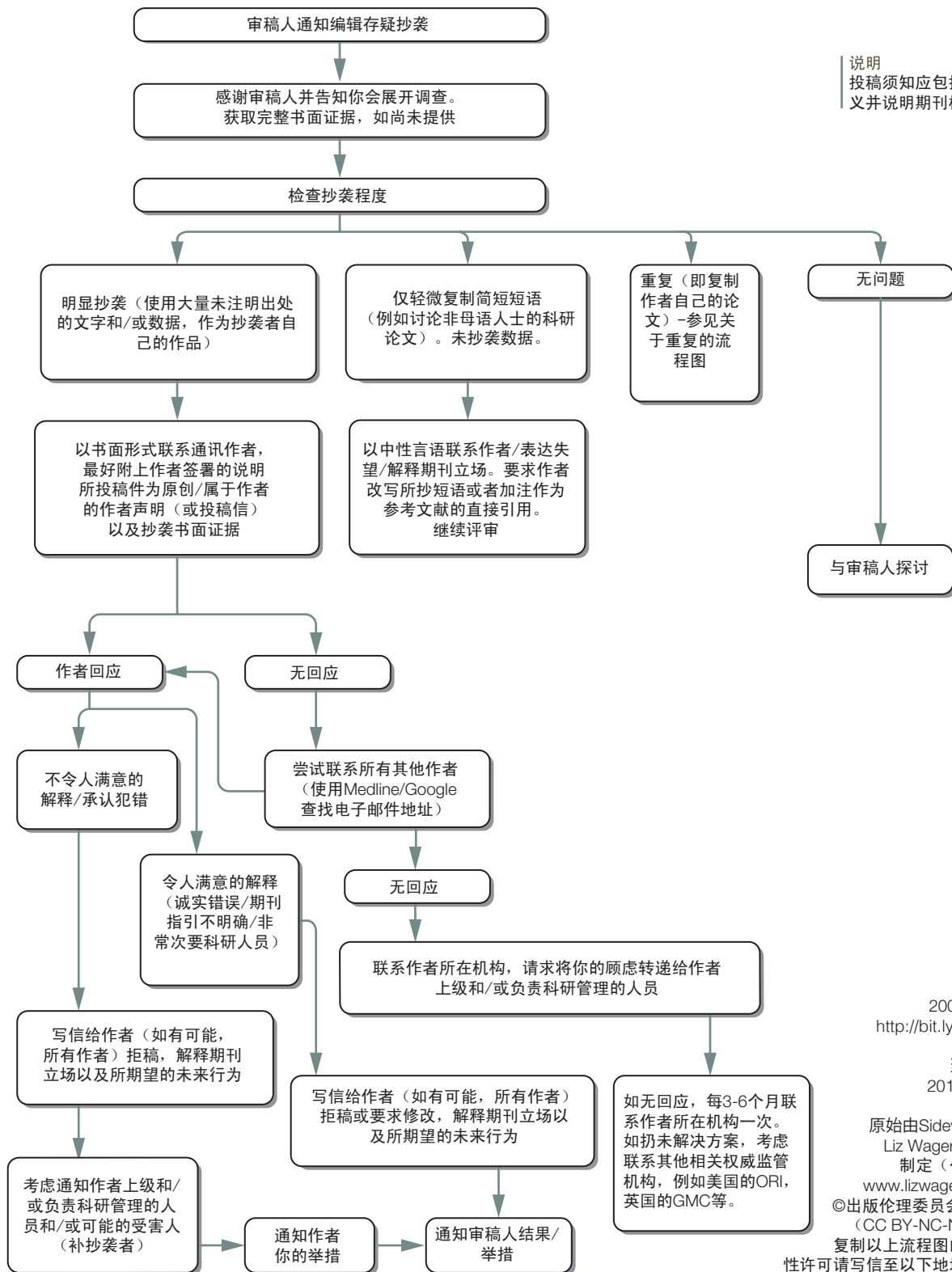


如您怀疑抄袭该怎么做

(a)提交稿件中存在可疑抄袭



第一版
2006年发布
<http://bit.ly/2fCptzz>

当前版本
2015年11月

原始由Sideview公司
Liz Wager为COPE
制定（公司网址
www.lizwager.com）

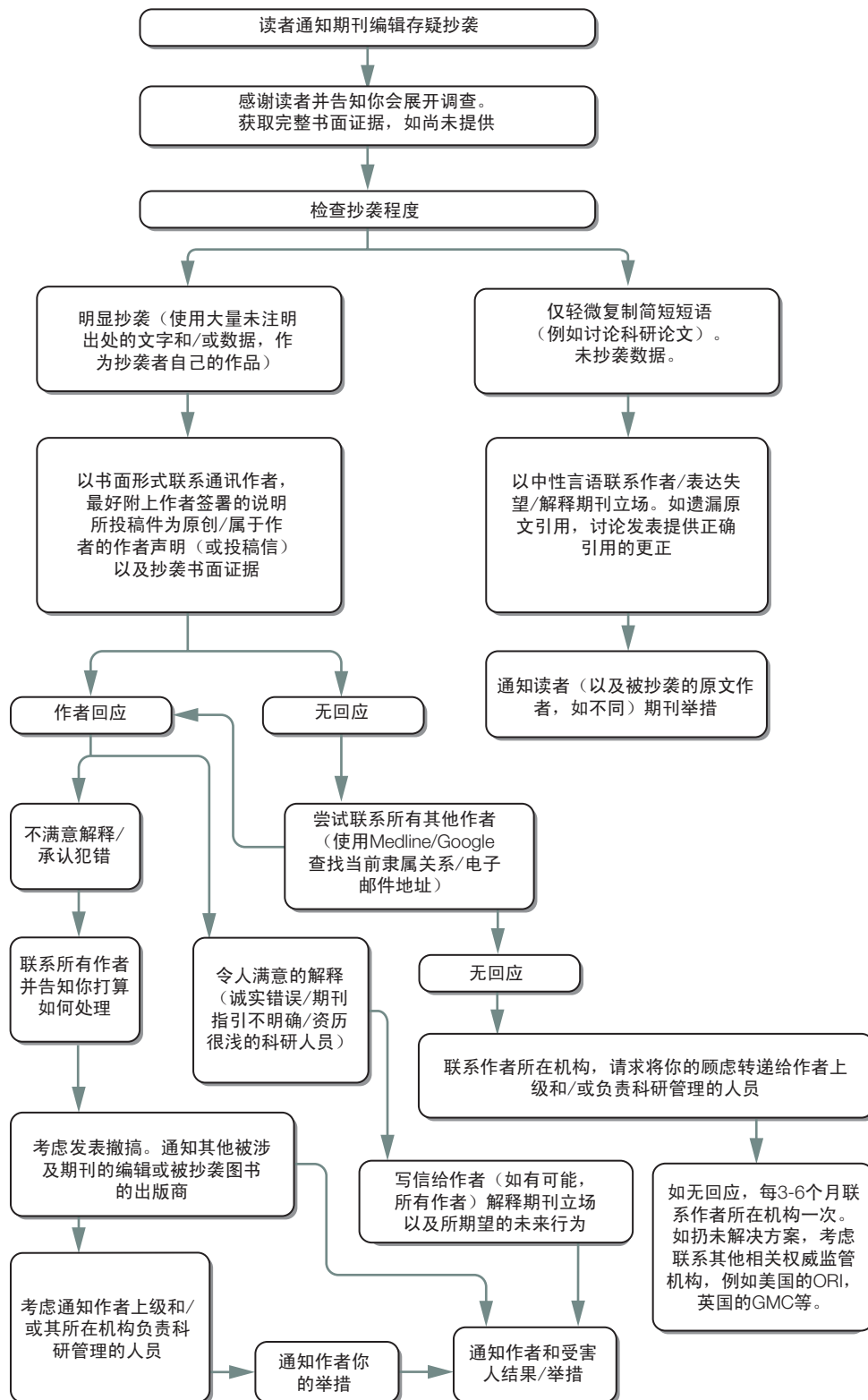
©出版伦理委员会2016年
(CC BY-NC-ND 3.0)

复制以上流程图的非排他
性许可请写信至以下地址申请：

COPE_administrator@publicationethics.org

如您怀疑抄袭该怎么做

(b)已发表的论文中存在可疑抄袭



说明
投稿须知应包
括抄袭定义并
说明期刊相关
政策

由Sideview公司
Liz Wager为COPE
制定（公司网址
www.lizwager.com）

©出版伦理委员会
2013年
2006年首次发布

复制以上流程图的非排
他性许可请写信至以下
地址申请：
cope_administrator@
publicationethics.org